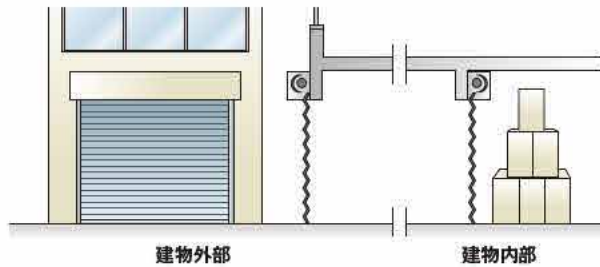


設計上のご注意

シャッターの取付け場所は 建物外部ですか 内部ですか

取付け場所により適用される法規が異なります。

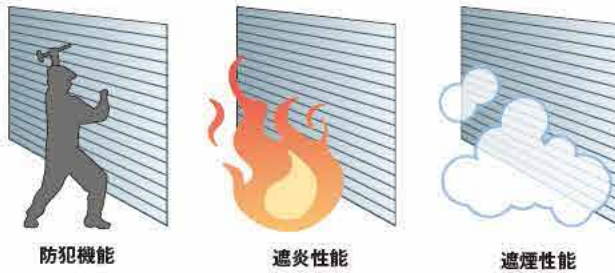


建物外部

建物内部

シャッターの使用目的により スラットを選定してください

目的によりスラットが限定されます。

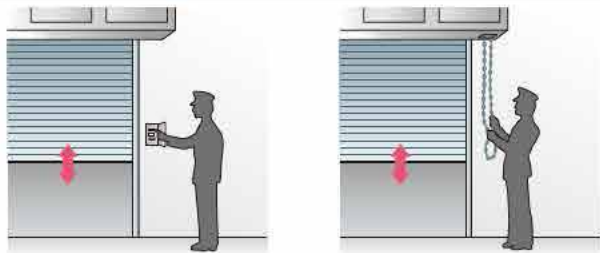


防犯機能

遮炎性能

遮煙性能

操作方法は 電動にしますか 手動にしますか

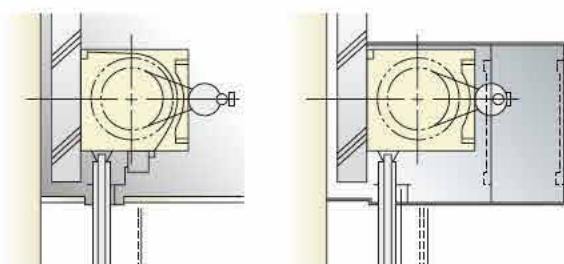


電動式

手動式

※常時開放、火災時に閉鎖するシャッターです。

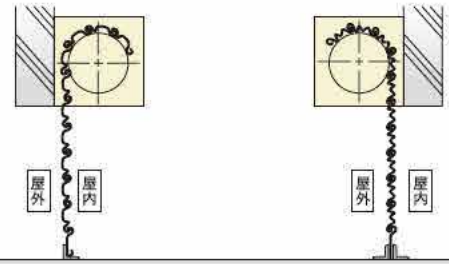
天井内納まりにしますか 露出納まりにしますか



天井内納まり

露出ケース納まり

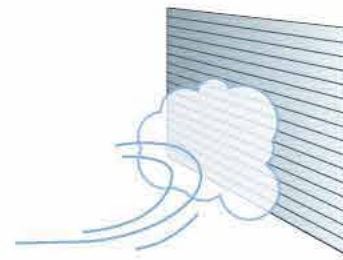
内巻ですか 外巻ですか



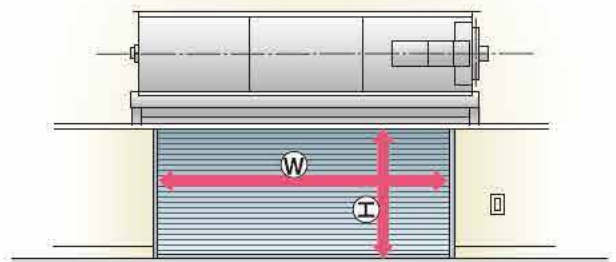
内巻

外巻

耐風圧強度を確認してください



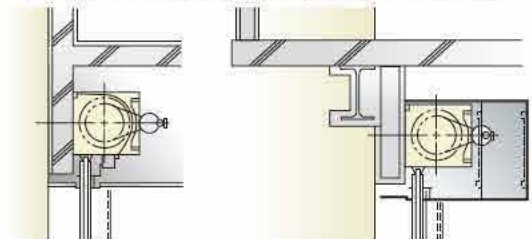
シャッターの開口寸法を確認してください



BX

取付ける躯体の構造は？

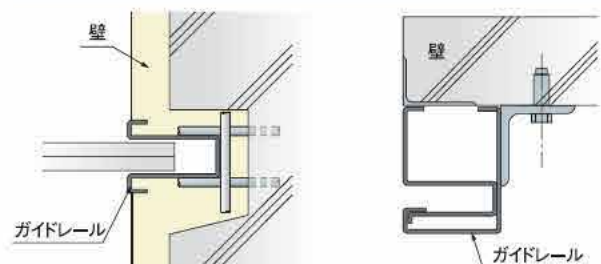
シャッター総重量に耐えられる躯体を設計してください。



RC構造

鉄骨構造

ガイドレールは 埋込みにしますか 露出にしますか



埋込型

露出型