

# 重量グリルシャッター

店舗やビルの閉店後のウインドウや間仕切など、  
意匠性、透視性、通風性を重視するニーズに最適です。



## ■ 用途

- 意匠性を高めたい外壁開口部
- 防火区画でない箇所の管理のための区画用

## ■ 特長

- シャッターを閉めても内部が見通せるため、建築意匠を考慮したビルの出入口に最適です。
- パイプの材質にはスチールとステンレスがあります。

## ■ 部材構成

	外径(mm)	ピッチ(mm)	材質
グリル	φ19	80	ステンレスパイプ(177研磨仕上げ)
	φ19	80	ユニクロームめっき鋼管
まくさ	板厚	1.6	溶融亜鉛めっき鋼板
ガイドレール		(1.5)	(ステンレス)
ケース	板厚	1.6	溶融亜鉛めっき鋼板

## ■ 開閉機

### 電動式

機種	定格出力	電圧
EGR-30X	0.125kW	三相200V
EGR-50X	0.25kW	三相400V
EGR-70X	0.4kW	単相100V
EGS-100X	0.75kW	三相200V 三相400V
EGL-120	0.75kW	三相200V
EGL-150W	1.5kW	三相200V 三相400V

## ■ 障害物感知装置

- マジックセンサー-MSS-4.2
- 光電管センサ

## ■ 操作

### 電動式

- 3点式押しボタンスイッチ
- リモコン(セレカード)

## ■ 基本性能

### <設置環境条件>

- ・ 周囲温度 -10℃～+40℃ (凍結を除く)
- ・ 周囲湿度 RH85%以下
- ・ 周囲環境 化学工場などの有毒ガスによる空気汚染地域や粉塵発生環境、沿岸地域などの腐食が進みやすい環境を除きます。

### <設計耐用年数および回数>

- ・ 設計耐用年数 15年
- ・ 設計耐用回数 10000回開閉

※「設計耐用回数・年数」は保証値ではありません。保証期間については「製品保証」を参照してください。

※「設計耐用回数・年数」はお客様による適切な維持・管理とお手入れを行い、かつ専門技術者による定期的なメンテナンス(定期交換部品の交換、注油、調整など)を実施した場合の数値です。なお、沿岸部、温泉地帯、化学・薬品工場などの腐食性環境や、大気中の砂塵、煙などが商品に付着する場所、および高温、低温、多湿などの使用環境下では、記載数値を満足しないことがあります。

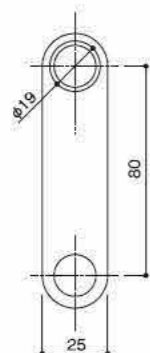
## ■ グリル





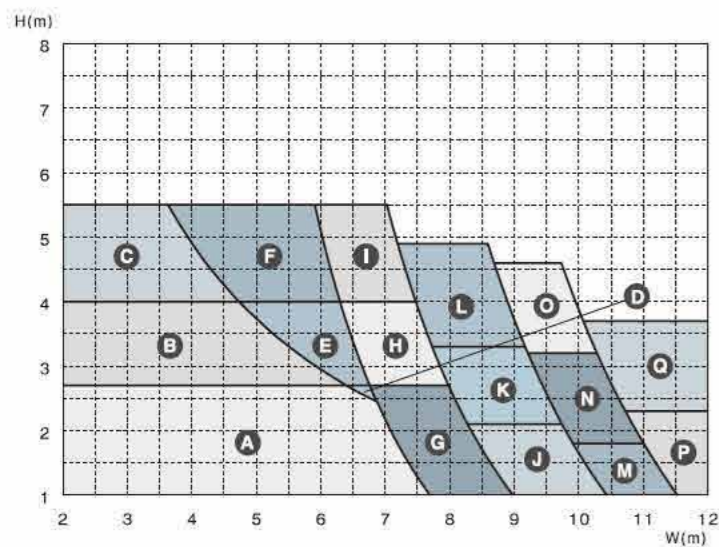
# G-19

電動式

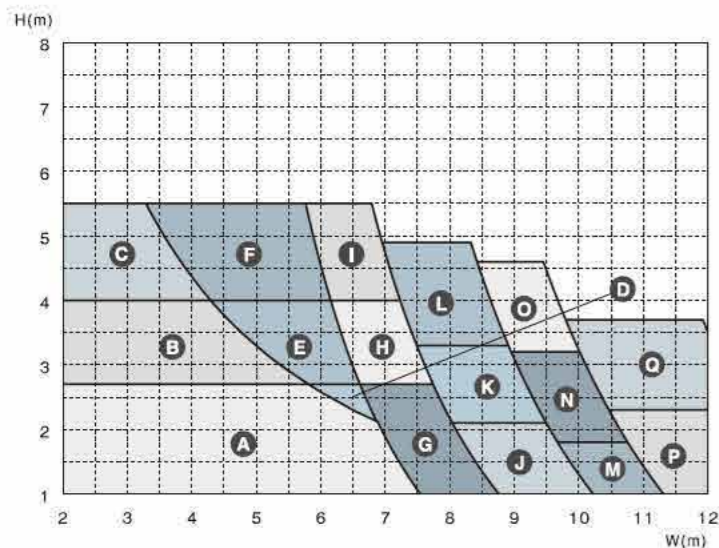


## 設計範囲

### 建物内部



### 建物外部



## ガイドレール深さ

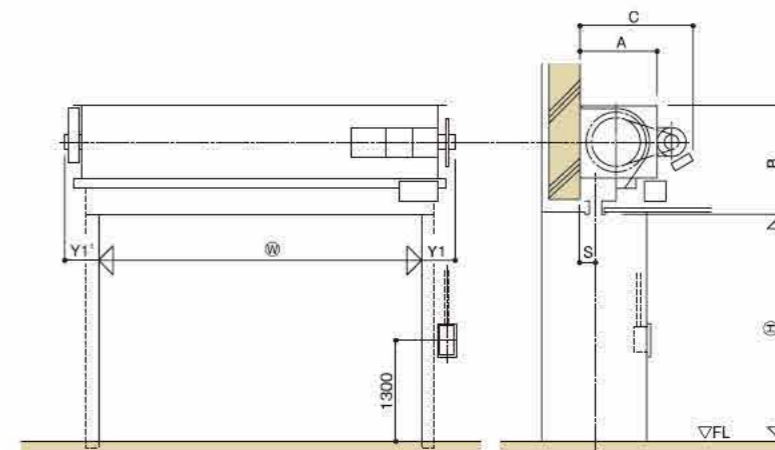
レール深さは60mmです。

## ケース寸法表

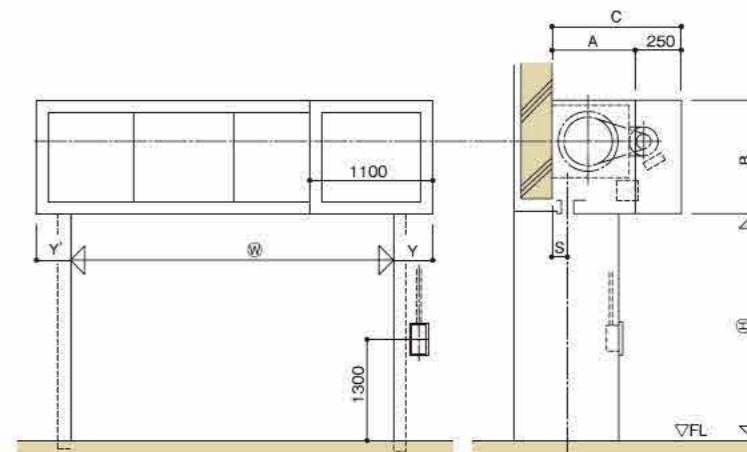
※開口W、座板の形状によりB寸法が25mmもしくは50mm大きくなります。

範囲	開閉機 機種	天井内納まり Rケース						露出納まり 角ケース					
		A	B*	C	Y	Y'	Z1	A	B*	C	Y	Y'	Z
A	EGR-30X	515	670	673	155	155	310	575	700	825	170	170	340
B		570	730	730	155	155	310	635	760	885	170	170	340
C		640	790	799	155	155	310	695	820	945	170	170	340
D	EGR-50X	515	670	692	170	170	340	575	700	825	185	185	370
E		570	730	738	170	170	340	635	760	885	185	185	370
F		640	790	818	170	170	340	695	820	945	185	185	370
G	EGR-70X	515	670	724	170	170	340	575	700	825	185	185	370
H		560	730	774	170	170	340	635	760	885	185	185	370
I		640	790	844	170	170	340	695	820	945	185	185	370
J		510	670	714	180	180	360	575	700	825	195	195	390
K		570	730	784	180	180	360	635	760	885	195	195	390
L		625	790	834	180	180	360	695	820	945	195	195	390
M		510	670	777	240	240	480	575	700	825	260	260	520
N	570	730	834	240	240	480	635	760	885	260	260	520	
O	EGL-120	625	790	891	240	240	480	695	820	945	260	260	520
P		570	730	839	240	240	480	635	760	885	260	260	520
Q		625	790	897	240	240	480	695	820	945	260	260	520

### ●天井内納まり Rケース



### ●露出納まり 角ケース



シャッター芯(S)は、シャッターの大きさにより変わります。

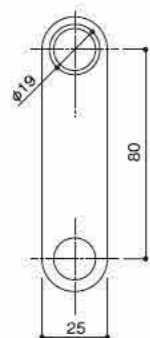
設計範囲	S
A D	75
B E G H J K	90
C F I L M N O P Q	115

BX

# G-19

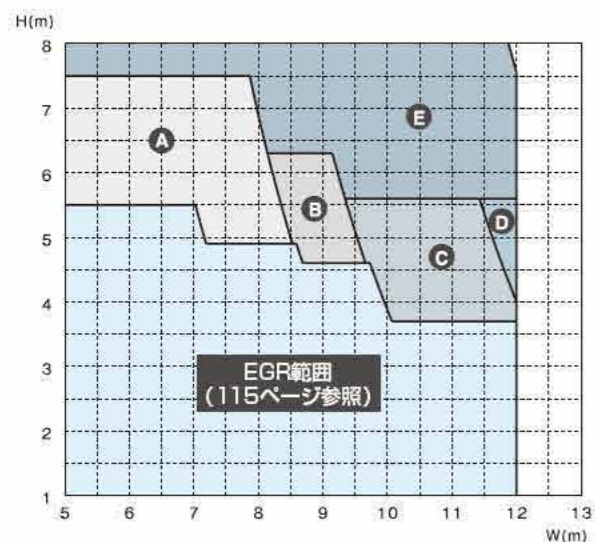
(大型仕様)

電動式

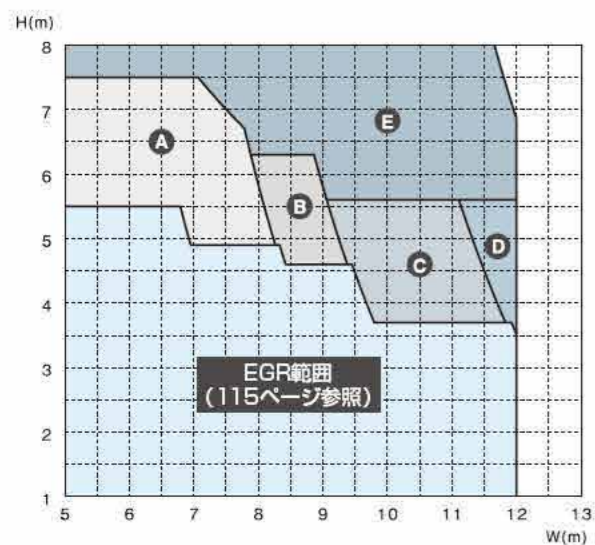


## 設計範囲

### 建物内部



### 建物外部



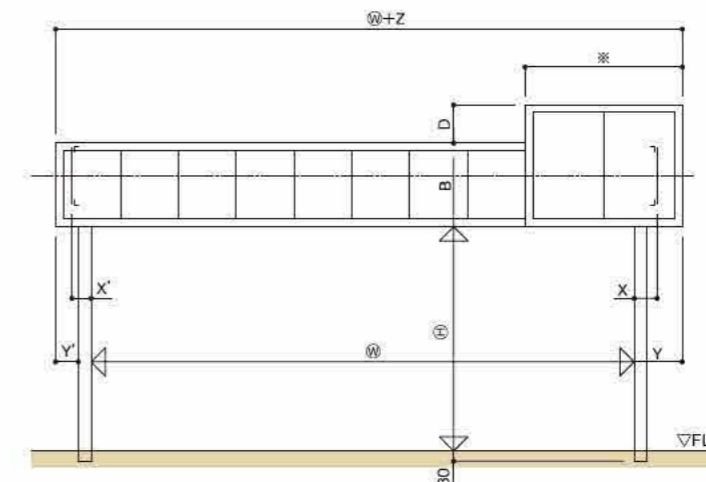
## ガイドレール深さ

レール深さは60mmです。

## ケース寸法表

注: 範囲D、E、は急降下停止装置は対応しません。ダブルチェーン対応になります。

範囲	納まり	開閉機種	A	B	C	D	X	X'	Y	Y'	Z
A	S1納まり	EGS-70X	750	1000	[Diagram]	350	90	90	195	195	390
	S2納まり		750	1000		400	130	130	260	260	520
B	S1納まり	EGS-100X	750	1000	[Diagram]	400	130	130	260	260	520
	S2納まり		750	1000		400	130	130	260	260	520
D	S1納まり	EGS-170W	750	1000	[Diagram]	500	225	190	440	295	735
	S2納まり		750	1000		500	225	190	440	295	735
E	L納まり	EGL-150W	810	1000	[Diagram]	500	210	175	410	280	690
	L(S)納まり		810	1000		500	210	175	410	280	690
E	S1納まり	EGS-170W	900	1200	[Diagram]	500	225	190	440	295	735
	S2納まり		900	1200		500	225	190	440	295	735
E	L納まり	EGL-150W	900	1150	[Diagram]	500	210	175	410	280	690
	L(S)納まり		900	1150		500	210	175	410	280	690



※寸法

開閉機	※
EGS-70X	1100
EGS-100X	1100
EGS-170W	1500
EGL-150W	1500

BX

