

BX

文化シャッター

安全安心は建物管理者と
メーカーの使命です



今お使いのシャッターがもし未装備でしたら

後付けして

現在ご使用中のシャッターに急激な降下を停止する安全装置が付いておりますでしょうか?もし未装備でしたら、人身に関わる事故を未然に回避いただくため、後付けできる「急速降下停止装置」をおすすめいたします。Dサイド(開閉機側ブラケット)に設置するコンパクト仕様で、短時間・ローコストでの取付けが可能です。

国でも装備を促進しています。

平成19年版・公共建築協会の「建築工事共通仕様書」では、出入り口及び開口面積が15㎡以上の電動シャッターは不測の落下に備え、二重チェーン、急降下制御装置、急降下停止装置等を設けるよう記述しており、現在ではこうした装置が標準装備されています。

いま、すぐ
ご安心
ください!

急速降下防止対策がなされていない既存の管理用・管理併用防火/防煙シャッター向け

急速降下停止装置 <ELCB型>

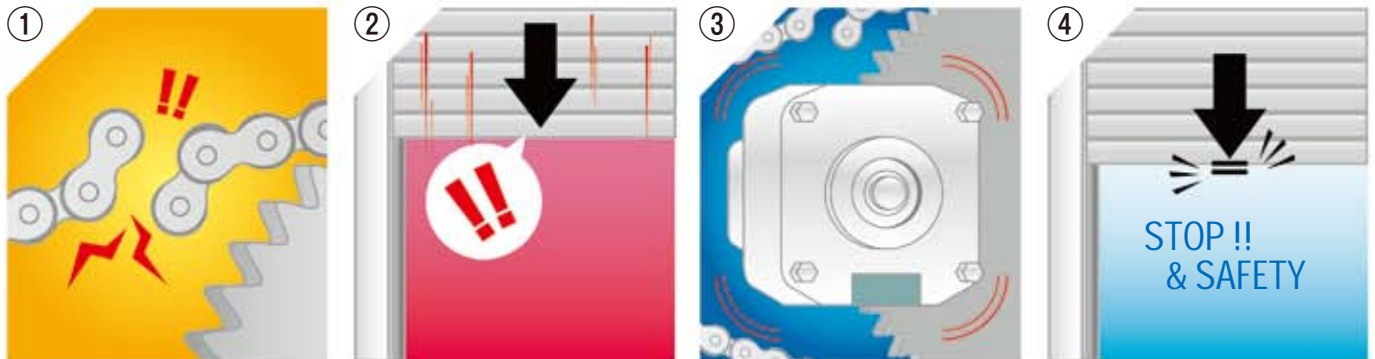
急速降下停止装置
の働き

万が一、ローラチェーンが破断したりチェーン外れなどが生じても、シャッター急速降下を停止し、事故を最小限に食い止めます。

既存シャッターに
後付け対応

ローラチェーン破断や外れが生じると
シャッターは急速降下します。
事故を未然に防ぐため本装置の装備をおすすめしております。

作動フロー



① 万が一ローラチェーンが破断・外れますと

② シャッターは急速降下します。

③ 急速降下停止装置が瞬時に作動し、

④ シャッターが停止し、万が一の事故を未然に防ぎます。

取付可能なシャッター

当社製の
一般重量シャッター／グリルシャッター／管理併用防火/防煙シャッター

シャッターの機種や経過年数によっては取付けできない場合もありますので当社担当にお問い合わせください。

停止までの落下距離（自社実験値）

シャッター下端部が床面より50cmの位置からの急速降下に対して、停止までの落下距離は約5cmです。

設計耐用回数

設計耐用回数：10000回開閉

※「設計耐用回数」は保証値ではありません。保証期間とは異なります。

※「設計耐用回数」はお客様による適切な維持・管理とお手入れを行い、かつ専門技術者による定期的なメンテナンス（定期交換部品の交換、注油、調整など）を実施した場合の数値です。なお、沿岸部、温泉地帯、化学・薬品工場などの腐食性環境や、大気中の砂塵、煙などが商品に付着する場所、および高温、低温、多湿などの使用環境下では、記載数値を満足しないことがあります。



お客様に安全安心にご使用いただくことが
文化シャッターの責務と考え、
メンテナンスサービスを重視しています。

- ▶ 文化シャッターグループは全国に250カ所の販売拠点と116カ所のメンテナンスサービス拠点を配し、安全安心確保をサポートしています。
- ▶ 防火シャッター・ドア保守点検専門技術者、電気工事士、消防設備士などの資格をもったCE（カスタマーエンジニア）が対応します。

BX
文化シャッター

文化シャッター株式会社
本社 / 〒113-8535 東京都文京区西片1丁目17-3
お客様相談室 03(5844)7111
ホームページ <http://www.bunka-s.co.jp/>

●ご用命は